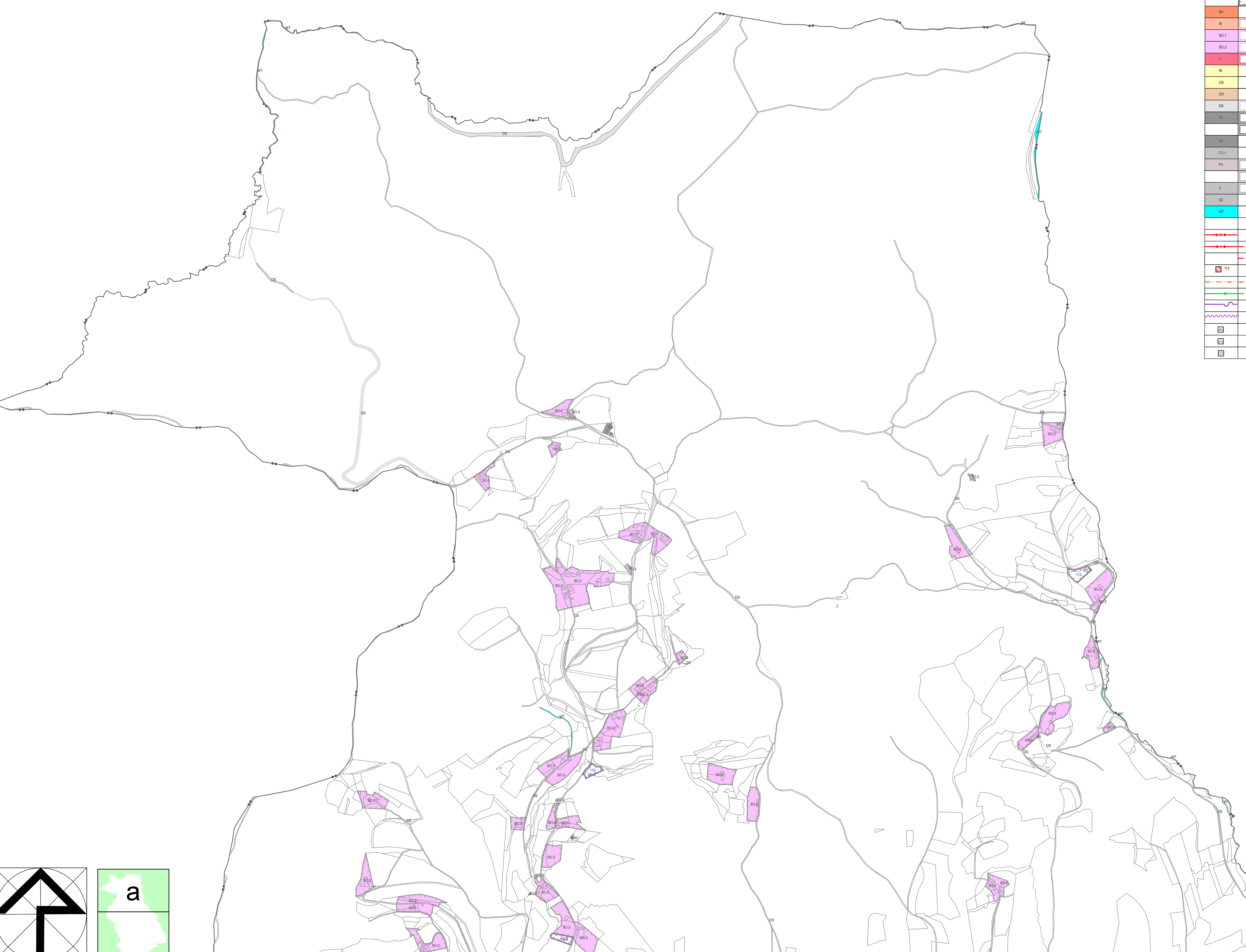


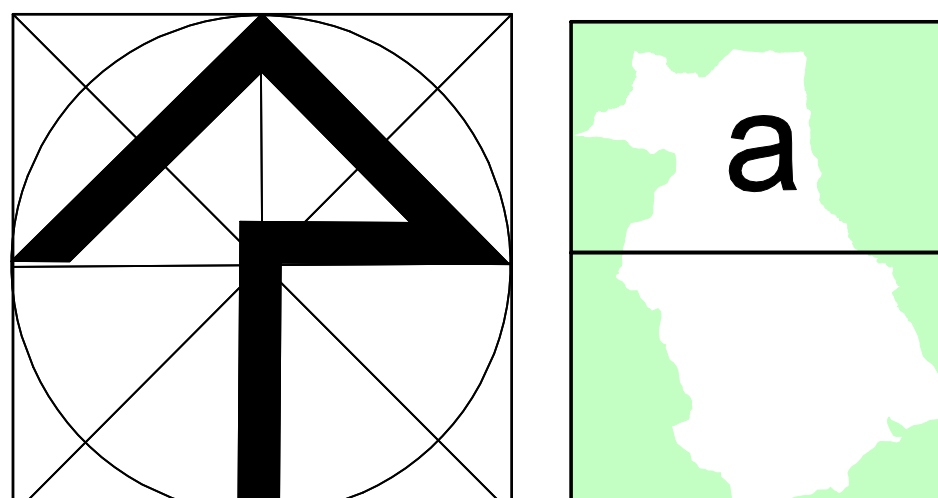
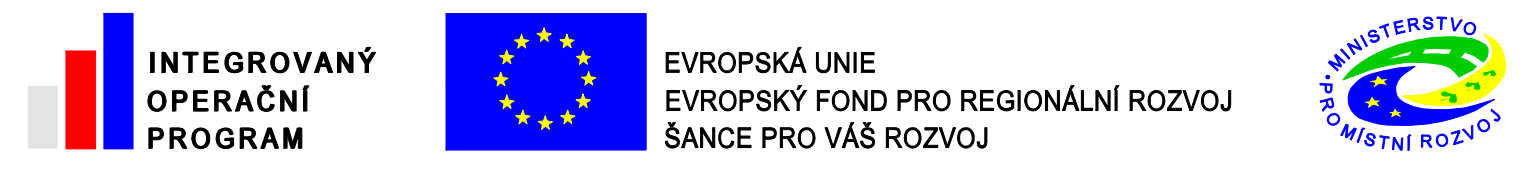
ÚZEMNÍ PLÁN LIPTÁL

LEGENDA :

STAV	NÁVRH	REZERVA	
			HRANICE ŘEŠNÉHO ÚZEMÍ
			HRANICE ZASTAVĚNÉHO ÚZEMÍ (VYMEZENO 30.10.2009)
			HRANICE ZASTAVITELNÉ PLOCHY
BH			BYDLNÍ HROMADNÉ
BI	BI	BI	BYDLNÍ INDIVIDUÁLNÍ
SO.1	SO.1		PLOCHY SMÍŠENÉ V CENTRÁLNÍ ZÓNĚ
SO.3	SO.3		PLOCHY SMÍŠENÉ OBYTNÉ VESNICKÉ
D	D		PLOCHY OBČANSKÉHO VYBAVENÍ
RI	RI		PLOCHY RODINNÉ REKREACE
OB			PLOCHY PRO TĚLOVÝCHOVU A SPORT
OH	OH		PLOCHY PRO VEŘEJNÁ POHŘEBIŠTĚ A SOUVISEJÍCÍ SLUŽBY
DS	DS		PLOCHY PRO SILNIČNÍ DOPRAVU
TV	TV		PLOCHY PRO VODNÍ HOSPODÁŘSTVÍ
	TE		PLOCHY PRO ENERGETIKU
TK			PLOCHY PRO ELEKTRONICKÉ KOMUNIKACE
TO.1			PLOCHY TECHNICKÉ INFRASTRUKTURY - NAKLÁDÁNÍ S ODPADY
PV	PV		PLOCHY VEŘEJNÝCH PROSTRANSTVÍ S PŘEVAHOU ZPEVNĚNÝCH PLOCH
	PZ		PLOCHY VEŘEJNÝCH PROSTRANSTVÍ S PŘEVAHOU NEZPEVNĚNÝCH PLOCH
V	V	V	PLOCHY VÝROBY A SKLADOVÁNÍ
IZ			PLOCHY PRO ZEMĚDĚLSKOU A LESNICKOU VÝROBU
WT			VODNÍ PLOCHY A TOKY
	H6		IDENTIFIKÁTOR (OZNAČENÍ NÁVRHOVÉ PLOCHY)
			VENKOVNÍ VEDENÍ ELEKTRICKÉ SÍTĚ VN 110 KV
			VENKOVNÍ VEDENÍ ELEKTRICKÉ SÍTĚ VN 22 KV
			KABELOVÉ VEDENÍ ELEKTRICKÉ SÍTĚ VN 22 KV
			DISTRIBUČNÍ TRAFOSTANICE
			OP VENKOVNÍHO VEDENÍ ELEKTRICKÉ SÍTĚ
			PLYNOVOD STL
			DÁLKOVÝ TELEKOMUNIKAČNÍ KABEL
			RADIORELÉOVÁ TRASA
			RETRANSLAČNÍ STANICE - PŘEVADĚČ
			ZÁKLADNOVÁ STANICE
			ŘÍDÍCÍ TELEKOMUNIKAČNÍ ÚSTŘEDNA NA DÁLKOVÉM TELEKOMUNIKAČNÍM KABELU



ZÁZNAM O ÚČINNOSTI	
Správní orgán, který územní plán vydal:	
Datum nabytí účinnosti:	
Pořizovatel:	
Jméno a příjmení:	
Funkce:	
Podpis:	(otisk číselního razítka)



Hlavní projektant: Ing.arch.M.Siesinger	Ved.proj. specialista-doprava: Ing.Rákos	S-projekt plus a.s. projektová a inženýrská činnost tř. Tomáše Bati 508 762 73 Zlín tel.: 57 7594 111 e-mail: atelier@sej-projekt.cz
Projektant - urbanista: Ing.arch.M.Antolová	Ved.proj. specialista-elektro: V.Hofman	
Ved.proj. specialista-inženýrská síť: Ing.Majlíček	Diplomatické zpracování: E.Přibylková	Vedoucí atelieru: Ing.arch.M.Siesinger
Pořizovatel: MěÚ VSETÍN, ODBOR ÚP,SR a D	HIP atelieru: Ing.arch.M.Siesinger	Z.Machata
ODŮVODNĚNÍ ÚZEMNÍHO PLÁNU LIPTÁL		Formát: A4
SCHÉMA ENERGETIKY, TELEKOMUNIKACÍ		Číslo zakázky: 03 - 3661 - 022
MAPOVÝ PODKLAD: © ÚKM ZK - POLOHOVIS INFORMATIVNÍHO CHARAKTERU ODVOZEN Z KATASTRÁLNÍ MAPY		Stupeň dokumentace: ÚPD
		datum: říjen 2013
		mřítko: 1:5 000
		č. výkresu: II.3.a