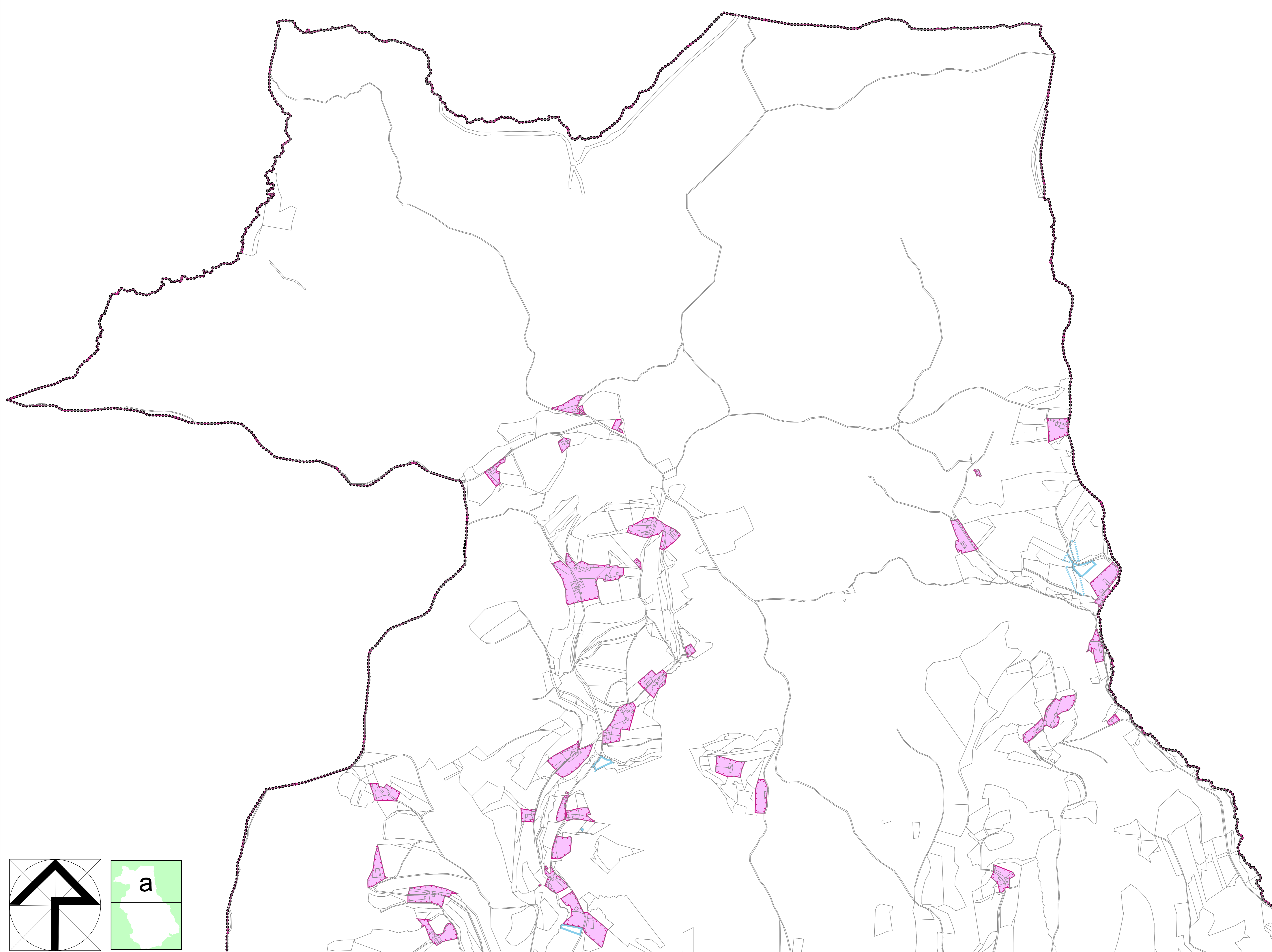


# ÚZEMNÍ PLÁN LIPTÁL

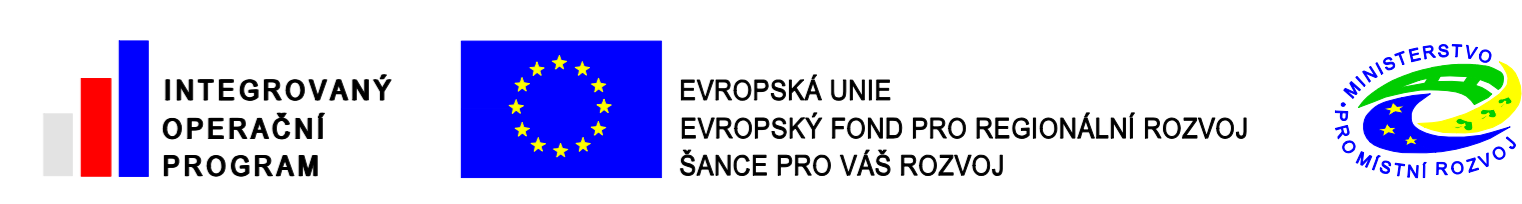


**LEGENDA**

STAV	NÁVRH	
.....		ŘEŠENÉ ÚZEMÍ
—		PARCELNÍ KRESBA
—		VNITŘNÍ KRESBA PARCEL
■		ZASTAVĚNÉ ÚZEMÍ (VYMEZENO 30.10.2009)
■	■	NÁVRHOVÉ PLOCHY - ZASTAVITELNÉ PLOCHY
■	■	NÁVRHOVÉ PLOCHY - OSTATNÍ
■	■	PLOCHA REZERVY
■	■	PLOCHA PŘESTAVBY

**ZÁZNAM O ÚČINNOSTI**

Správní orgán, který územní plán vydal:	
Datum nabytí účinnosti:	
Pořizovatel:	
Jméno a příjmení:	
Funkce:	
Podpis:	
(oprávněná úřední osoba pořizovatele)	(otisk (ředního razítka)



Hlavní projektant: Ing.arch.M.Slesinger	Ved.proj. specialista-doprava: Ing.Ratusa	<b>s-projekt plus a.s.</b> projektová a inženýrská činnost I. Tomáše Baťa 608 782 73 Zlín tel.: 57 7594 111 e-mail: slesinger@sp-projekt.cz
Projektant - urbanista: Ing.arch.M.Antošová	Ved.proj. specialista-elektró: V.Hofman	
Ved.proj. specialista-inženýrské sílí: Ing.Majláek	Doplňující zpracování: E.Přikrylová	Vedoucí atelieru: Ing.arch.M.Slesinger
Pořizovatel: MÚU VSETÍN - ODBOR ÚP,SR a D	Kontroloval: Ing.arch.M.Slesinger	Kontroloval: Z.Machala
Návrh územního plánu <b>LIPTÁL</b>		Formát: A4
obsah: VÝKRES ZÁKLADNÍHO ČLENĚNÍ ÚZEMÍ		číslo zakázky: 03 - 3661 - 022 datum: říjen 2013 měřítko: 1:5 000
MAPOVÝ PODKLAD : © ÚKM ZK - POLOHOPIS INFORMATIVNÍHO CHARAKTERU ODVOZEN Z KATASTRÁLNÍ MAPY		č. výkresu: 1.1.a

