

**I Vy potřebujete odpočinek
– terénní odlehčovací služba pro pečující.**

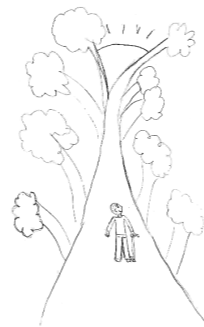
Péče o vážně nemocného je náročná. I Vy potřebujete doplnit síly, odpočinout si, klidně se vyspat nebo si vyřídit osobní záležitosti. Pečovatelky terénní odlehčovací služby Vám nabízejí pomocnou ruku. Po domluvenou dobu se postarají o Vašeho blízkého v jeho domácím prostředí.



**Kontaktujte nás.
Rádi Vám poskytneme další informace.**

Vedoucí domácího hospice Devětsil: 731 640 764
Sociální pracovnice: 737 266 987
E-mail: devetsil@diakonie.cz
Sídlo: Smetanova 1484 (věžový dům 7. patro)

www.diakonievetin.cz/devetsil-domaci-hospic/



autor obrázků:
Šimon Štastrný, 8 let

Služba je poskytována za finanční podpory Nadace ADRA, Nadace J&T, Výboru dobré vůle Nadace Olgy Havlové, města Vsetína a Zlínského kraje.



DEVĚTSIL
domácí hospic

*** DIAKONIE
VSETÍN**

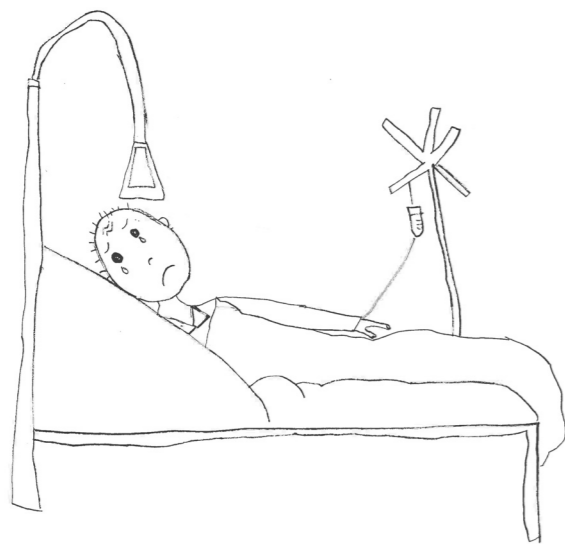
PEČUJEME
**O NEVYLÉČITELNĚ NEMOCNÉ
V DOMÁCÍM PROSTŘEDÍ**



„Dej mi klid, abych přijal, co nemohu změnit.
Dej mi odvahu, abych změnil, co změnit mohu.“
Reinhold Niebuhr

Pomáháme v situaci, kdy je Váš blízký vážně nemocný, a Vy se o něj chcete starat doma.

- Může vůbec vážně nemocný člověk umírat doma?
- Co budu dělat, když se jeho stav ještě zhorší?
- Kde získám radu, pomoc a podporu?



Nabízíme všestrannou podporu nevléčitelně nemocným (od 19 let) a rodinám, které o ně pečují v domácím prostředí.

Péče zahrnuje podporu a pomoc v oblasti zdravotní, sociální, psychické i duchovní.



Co nabízíme nemocnému a jeho rodině?

- 1 ■ zaškolení rodiny v péči o nemocného
- 2 ■ ošetrovatelskou a pečovatelskou službu 24 hodin denně, 7 dní v týdnu (formou návštěv a pohotovostí)
- 3 ■ návštěvy lékaře, psychologa a duchovního v domácím prostředí nemocného
- 4 ■ péči, která je zaměřena na účinné tišení bolesti a zmírnění příznaků nemoci
- 5 ■ zapůjčení zdravotních pomůcek a přístrojů (elektrické polohovací postele, invalidní vozíky, toaletní křesla, odsávačky, lineární dávkovač, oxygenátor, ...)

Respektujeme vůli a způsob života nemocného a jeho rodiny.